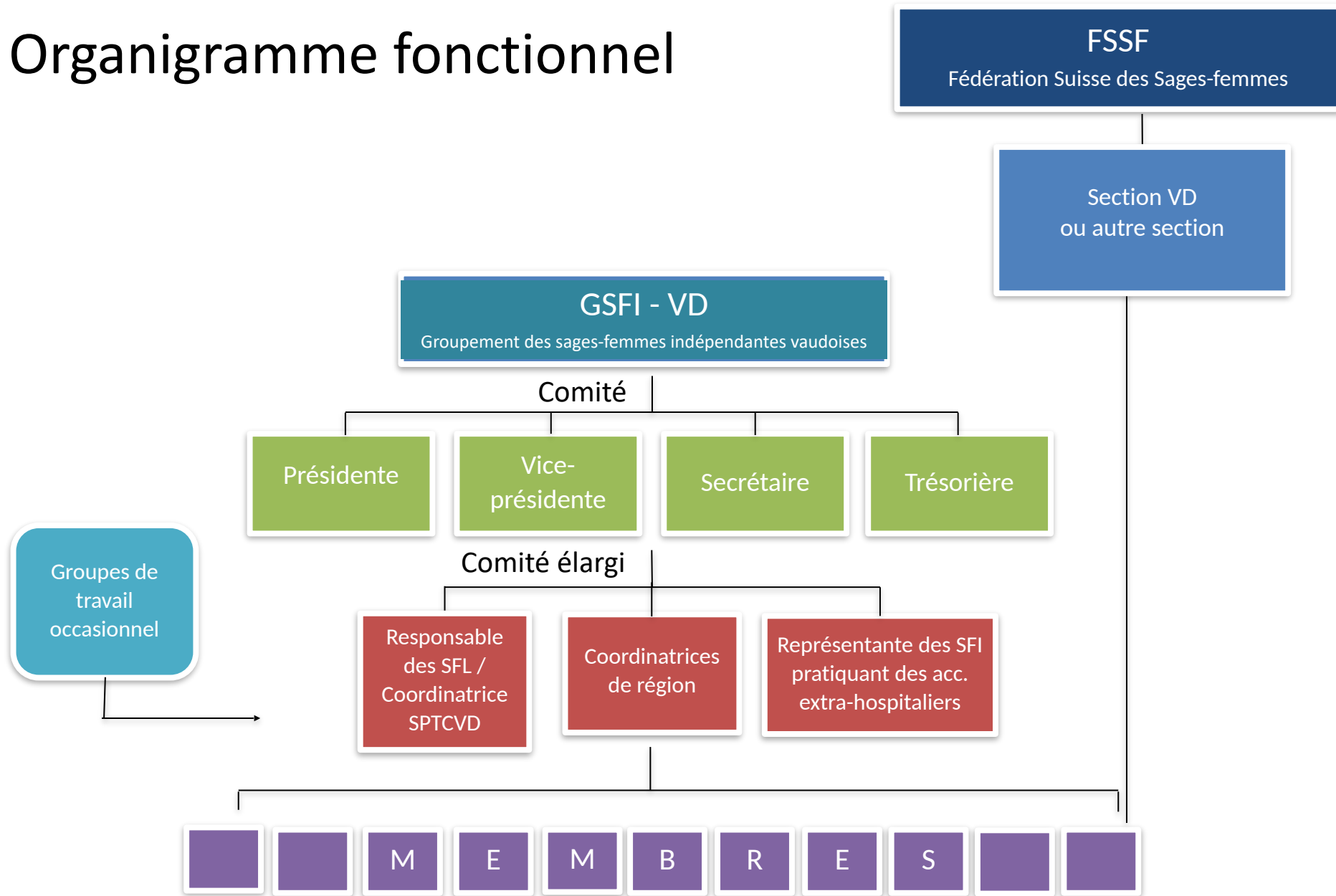
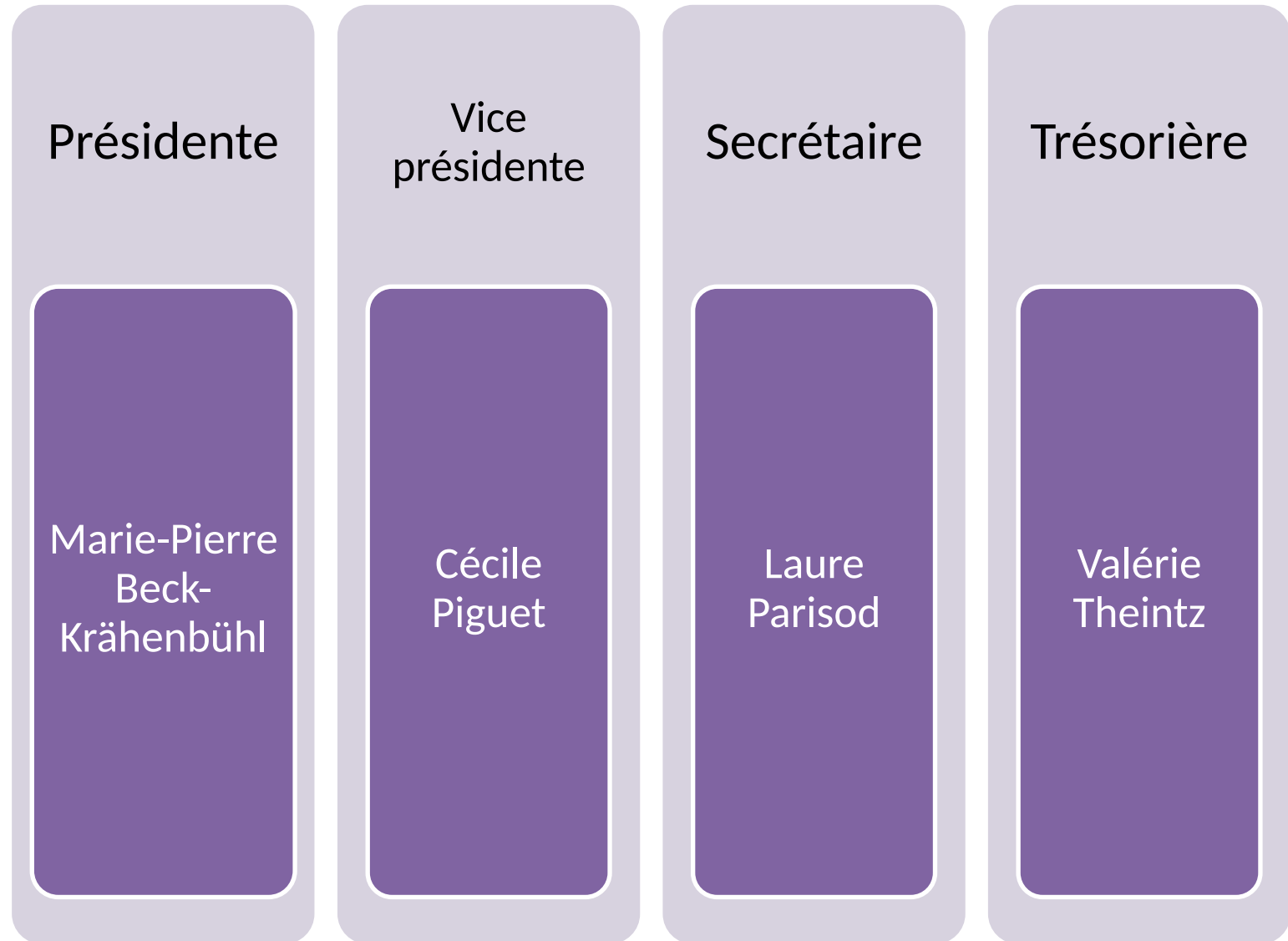


Organigramme fonctionnel



Personnes au comité du GSFI Vaud



Personnes au comité élargi du GSFI Vaud

Coordinatrices de région

Barbara Perreten
Sophie Guerra
Isabelle Perrot
Sandrine Mezzena
Anne-Christine Kunzler
Virginie Gross
Marion Dubois
Andrea Ebnetter
Louise Colassis
Manon Hadorn
Céline Hertzeisen

Responsable des SF de liaison / Coordinatrice SPTCVD

Sylvie Delalande /
Marie-Pierre Beck
Krähenbühl

Représentante des SFI pratiquant des acc. extrahospitaliers

Claire Ajoubair

SFI Vaud - Régions

Chablais

Barbara Perreten

Lausanne

Sophie Guerra

Morges-Ouest
Lausanne

Isabelle Perrot-
Girod

Morges-Centre

Sandrine Mezzena

Morges-Echallens
Cossonay

Anne-Christine
Kunzler

Morges-Vallée de
Joux

Virginie Gross

Moudon

Marion Dubois

Nord vaudois

Andrea Ebnetter

Nyon

Louise Colassis

Payerne

Manon Hadorn

Vevey

Céline Hertzeisen-
Schumann

d

Présidente

Représente les SFI membres

Rencontre les nouvelles SFI

Assure les comités et comités élargis

Préside les AG

Réceptionne et traite les dysfonctionnements et plaintes avec la vice-présidente

Réceptionne les plaintes avec la vice-présidente pour les adresser au Comité section VD FSSF

Vice présidente

Rencontre les nouvelles SFI selon les besoins de la Présidente

Responsable formation continue au sein du GSFI VD

Réceptionne et traite les dysfonctionnements et plaintes avec la présidente

Secrétaire

Organise AG+ OJ avec le comité

Met à jour la liste SFI-VD

Envoie 2x/année la liste SFI aux partenaires

Assure la transmission des informations

Assure les prise des PV

Trésorière

Tient les comptes

Gère les cotisations des membres

Propose et présente le budget annuel et les comptes « AG »

Gère les jetons de présence du comité+CE

Organise une séance avec la fiduciaire pour les comptes annuels

Tâches comité élargi du GSFI Vaud

Coordinatrices de région

Accueille les nouvelles SFI membres de sa région

Organise une réunion de groupe tous les 2 mois

Vérifie et valide le calendrier partagé

Coordonne et fait le lien avec les partenaires et hôpitaux de la région

Assure les transmissions entre le comité et sa région ainsi que sur Maiadoc

Responsable des SFL / Coordinatrice SPTCVD

Gère le fonctionnement du SPTCVD en accord avec la coordinatrice / le comité

Informe les nouvelles SFI membres du fonctionnement de la permanence et les intègre dans le système

La coordinatrice fait le lien entre SFL et le comité

Tient à jour la comptabilité

Représentante des SFI pratiquant des acc. extrahospitaliers

Organise 2x/année une réunion avec les SF acc

Tient à jour la liste des SFI acc

Assure les transmissions entre le comité élargi et les SFI acc

Organise des formations internes

Promeut une pratique de qualité et respectueuse de la déontologie

Est impliquée dans la gestion des plaintes (Section VD FSSF) en lien avec les acc extrahospitaliers